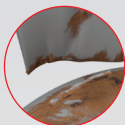


## Butle których nie przyjmujemy

Butle złomowe nie przechodzą procesu legalizacji

### Kołnierz

Przerabiany, dospawany, urwany, ucięty



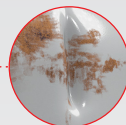
### Wzery

Znaczna część powierzchni butli



### Tabliczki znamionowe

Tabliczki podwójne, zamazane, nieczytelne, dospawane



### Uszkodzenia mechaniczne

Wgnioty, załamanie

### Dennica

Stopy kwadratowe, stopy zdeformowane, uszkodzenie spawu, dospawana wewnątrz druga stopa, stopy modyfikowane, stopa spawana po obwodzie dennicy



zawór podwójny  
lub niekompletny



wykonanie  
3 – szwowe



wybrzuszenie  
płaszczka butli



butla  
z pożaru